

دليل المشاركين

تم اختيارك للمشاركة في

صحة ثون

دليل المشارك هو مرجعك الأول
لتفاصيل الفعالية وأنشطتها

عن صحة ثون

هي مبادرة من وزارة الصحة بالشراكة مع وزارة الحج والعمرة، بهدف إشراك القطاع الخاص والحكومي لفهم عمق التحديات التي تواجه صحة الحاج خلال موسم الحج، ليتسنى لهم تصميم خدمات ومنتجات صحية مبتكرة ومستدامة تساهم في تحسين تجربة الحاج الصحية

خدمات
ومنتجات إبداعية

بيئة
تنافسية

ثقافة
ابتكارية

١ صحة الحاج

أهم العوامل المؤثرة بشكل مباشر أو غير مباشر على صحة الحاج أو مقدم الخدمة كأعراض مزمنة، عدوى، إجهاد أو صحة نفسية للوقاية من حدوث المخاطر والمضاعفات ومعالجة مسبباتها قبل حدوثها



التحدي: كيف يمكننا التصدي لمخاطر قدم السكري خلال موسم الحج وتقديم الإرشادات المناسبة للمشفي بأمان؟

٢ الرعاية الافتراضية

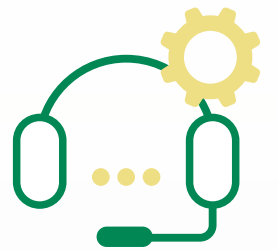
الرعاية الافتراضية في موسم الحج تساهم في تسهيل الوصول لخدمات القطاع الصحي عن طريق المراقبة عن بعد للبيانات والمعلومات لتمكين الحاج من معرفة التوجيه الصحيح، والتصرف السليم، والتدخل الاستباقي، والسريع



التحدي: كيف يمكن أن يتعرف الحاج على النصائح الوقائية ذات العلاقة المباشرة بصحته؟

٣ مراكز الاتصال

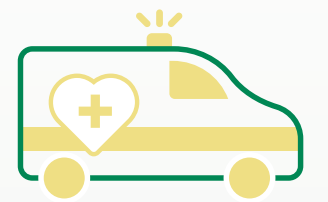
أهم العوامل المؤثرة بشكل مباشر أو غير مباشر على صحة الحاج أو مقدم الخدمة كأعراض مزمنة، عدوى، إجهاد أو صحة نفسية للوقاية من حدوث المخاطر والمضاعفات ومعالجة مسبباتها قبل حدوثها



كيف يمكن بناء استراتيجية ممنهجة لرفع مستوى الوعي وتبني الخدمات الصحية الافتراضية؟ وكيف يمكننا الوصول إلى جميع الفئات وكسب ثقتها؟

٤ النقل الإسعافي

أهم العوامل المؤثرة بشكل مباشر أو غير مباشر على صحة الحاج أو مقدم الخدمة كأعراض مزمنة، عدوى، إجهاد أو صحة نفسية للوقاية من حدوث المخاطر والمضاعفات ومعالجة مسبباتها قبل حدوثها



التحدي: كيف يمكننا التعامل مع تحديات النقل الإسعافي خلال موسم الحج؟

٥ مبادرات الابتكار الاجتماعي في الحج

أهم العوامل المؤثرة بشكل مباشر أو غير مباشر على صحة الحاج أو مقدم الخدمة كأعراض مزمنة، عدوى، إجهاد أو صحة نفسية للوقاية من حدوث المخاطر والمضاعفات ومعالجة مسبباتها قبل حدوثها



التحدي: كيف يمكننا استخدام مبادرات الابتكار الاجتماعي في موسم الحج؟

الأثر

يتعلق هذا المعيار بقياس النتائج أو الآثار المحتملة للفكرة أو المشروع المقدم. يتضمن هذا التقييم تحليل تأثير المشروع على المجتمع المستهدف، سواء كان ذلك من خلال تحسين الخدمات الصحية، زيادة الوعي الصحي، تحقيق تحسين في نوعية الحياة، أو غيرها من الفوائد المجتمعية

20%

الابتكار والتفرد

يتمثل هذا المعيار في تحديد مدى تميز الفكرة المقدمة وابتكارها في مجال الخدمات الصحية في موسم الحج. يتضمن ذلك قدرة الفكرة على تقديم حلول جديدة وفعّالة للتحديات الصحية المرتبطة بالحج، وقدرتها على التفرد في عرض الحلول

30%

الاستدامة والتطوير

يعبر هذا المعيار عن قابلية تطبيق الفكرة وتنفيذها عملياً في بيئة الحج. يتمثل تقييم هذا المعيار في تحديد مدى سهولة ووضوح الخطوات اللازمة لتنفيذ الفكرة، بالإضافة إلى تحليل جدوى مالية المشروع وقدرته على تحقيق العوائد المالية أو الاقتصادية المرجوة

20%

وضوح الفكرة والعرض المقدم

يركز هذا المعيار على مدى وضوح الفكرة المقدمة وكذلك جودة العرض الذي قدمه. يشمل ذلك قدرة الفريق على شرح الفكرة بشكل واضح ومشوّق، وتوضيح الفوائد المحتملة للمشروع، بالإضافة إلى جودة العروض التقديمية أو الوثائق المقدمة

30%